

新型冷凍バリ取り装置 “SUPER SHOT”

冷凍バリ取り装置は、液化窒素の冷熱を利用し、主にゴム製品のバリ取りを行う装置です。

低温になると脆くなるゴムの性質を利用し、低温環境下で、細かいプラスチック（ニメディア）を投射することによって、バリを優先的に除去します。

“SUPER SHOT” は、様々なメリットが期待できる メッシュベルト方式を国内で初めて採用しました。



特徴-Features

★ メッシュベルトの採用によって

- ・ バッチ処理量の向上
- ・ 攪拌効率の向上

液化窒素の消費量が減り、生産コストの低減が可能

- ・ 装置内作業空間一大
- ・ 耐荷重一大

比較的大型のワークや金属付重量物の対応も可能

- ・ 自動取出し機構付

製品の出し入れが容易

- ・ コンベア幅は600mm。有効幅は480mmです。
- ・ 開口部大きさ:高さ 500mm、幅 600mm。
- ・ コンベアスピード:0~6m/minで変更可能です。通常は3m/minくらいで使用します。

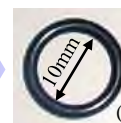


1kg/本



400mm (テンションバー)

小物ワークは、付属のバスケットでも対応可能。容量は従来よりもUP。]



10mm (O-リング)

★ シンプル設計により

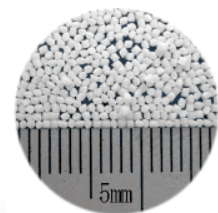
- ・ 構造がシンプル

耐久性が高く、メンテナンスが非常に容易です。

★ 多彩なショット材が選べます

- ・ 大きさの異なるメディアショットが可能

幅広いショット力、精密仕上げに最適

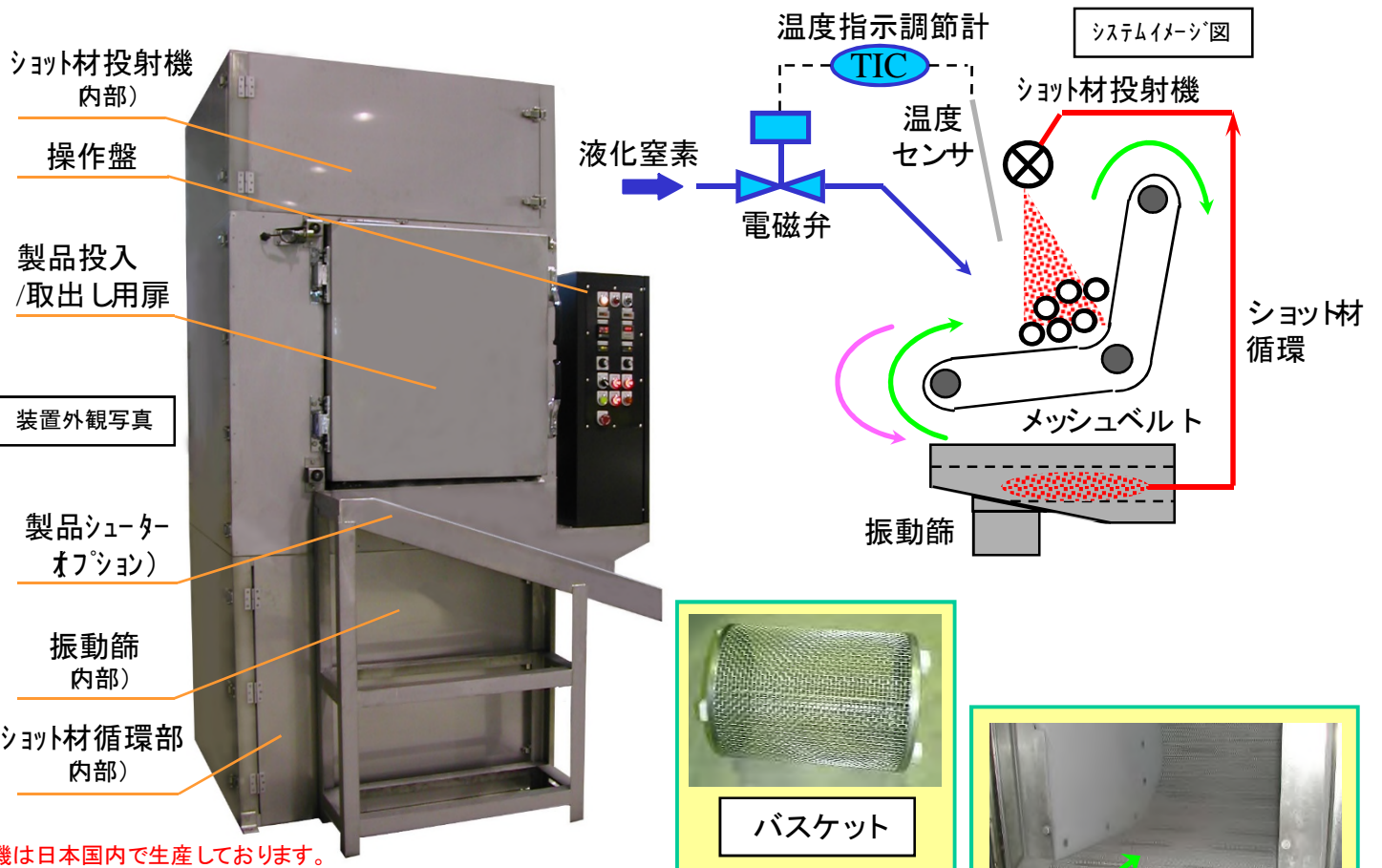


樹脂メディア
(PC,φ0.8mm)

- ・ 樹脂メディアショット

材質:ポリカーボネートφ0.5mm, φ0.8mm, φ1.0mm 等

仕様-Speciation



本機は日本国内で生産しております。

- ・ 装置外寸 : 1,400W × 1,200D × 2,250H
- ・ 重 量 : 約 800kg
- ・ 電 源 : AC200/220V 30A
- ・ 処 理 量 : 20L/バッチ (バスケット容量は約60L)
- ・ インペラ回転数 : 4,000~6,000rpm



窒息の危険あり。装置からの排気窒素ガスは、必ず、屋外に排気してください。

※外観および仕様は予告なく変更することがあります。



産業ガス事業本部 特販事業部
特販営業部 特販課

東京都品川区小山1-3-26東洋bldg. 〒142-8558
TEL 03(5788)8320 FAX 03(6866)0528
<http://www.tn-sanso.co.jp>

お問い合わせは